

PDF einfügen

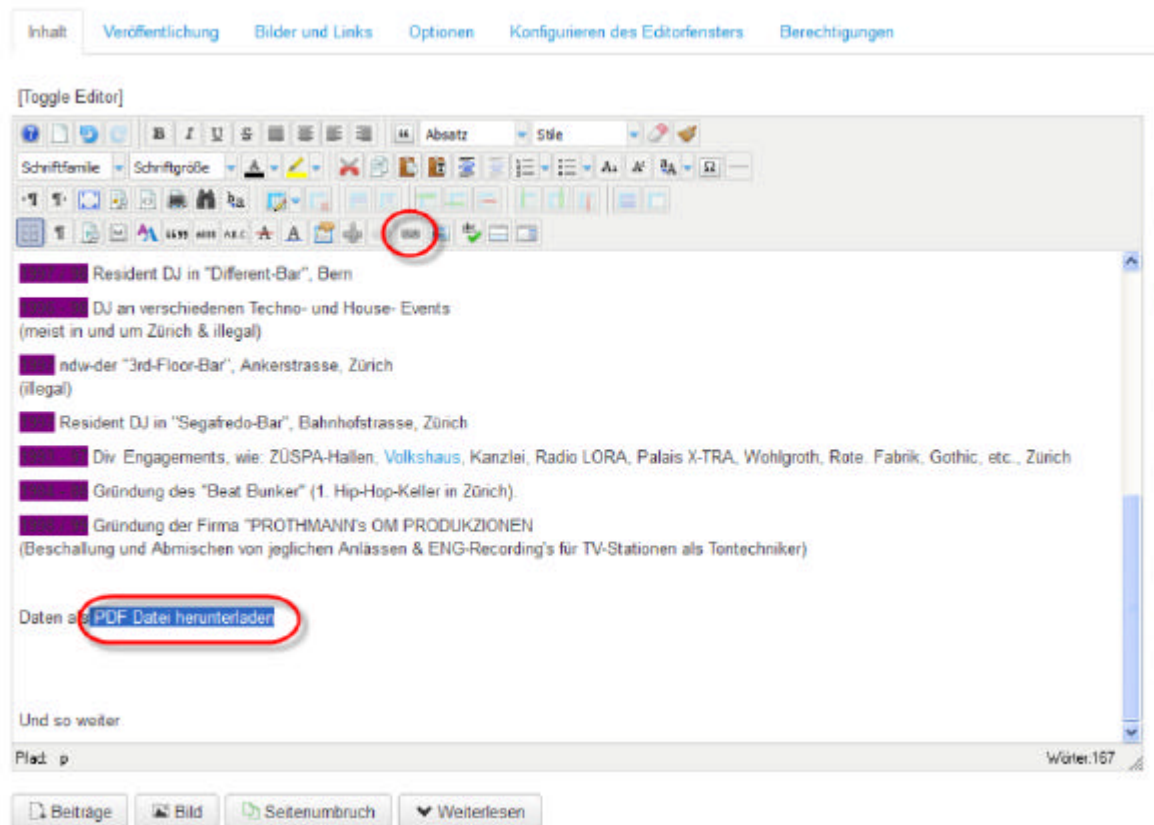
Die PDF Datei muss zuerst auf den Server geladen werden. Das kann mit dem Mediamanager erfolgen oder direkt im Beitrag selbst. Das Aufladen wird identisch gemacht wie das aufladen von Bildern.

Siehe separate Anleitung Bilder mit Mediamanager aufladen oder Bilder in Texte einsetzen.

Es empfiehlt sich einen Ordner mit dem Namen **pdf** zu erstellen und alle pdf Dateien darin aufzuladen

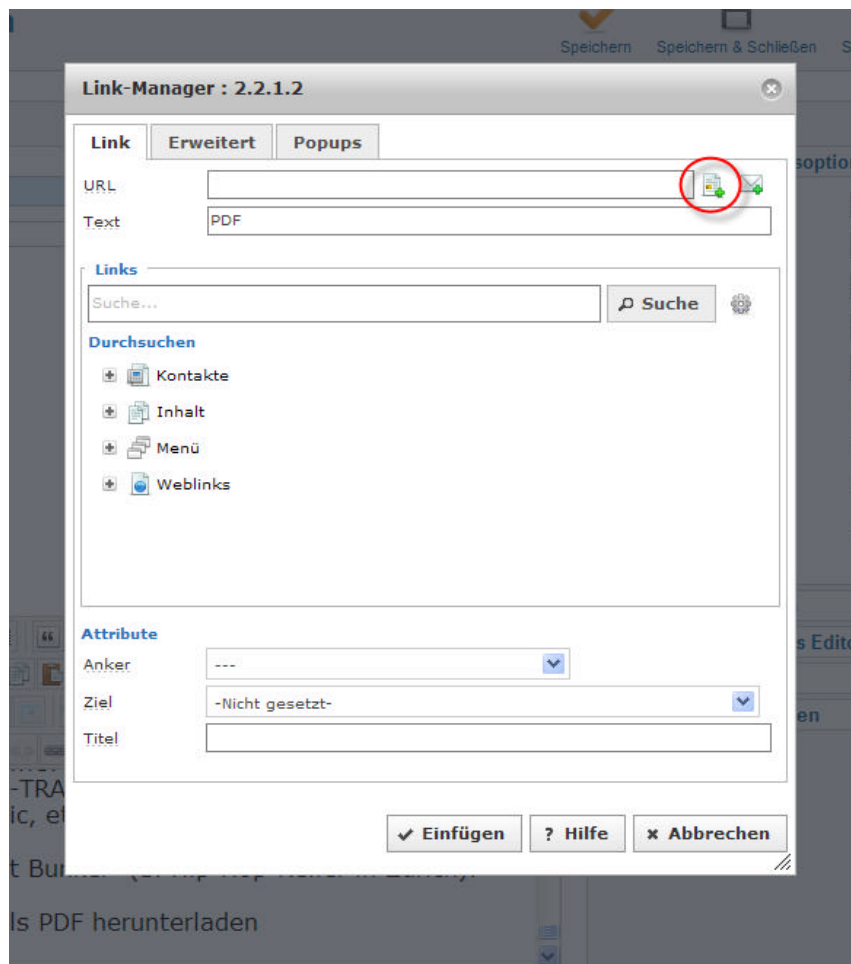
PDF Datei als Link einsetzen

Den Beitrag in dem die pdf Datei eingesetzt werden soll muss nun geöffnet werden damit wir den Text bearbeiten können

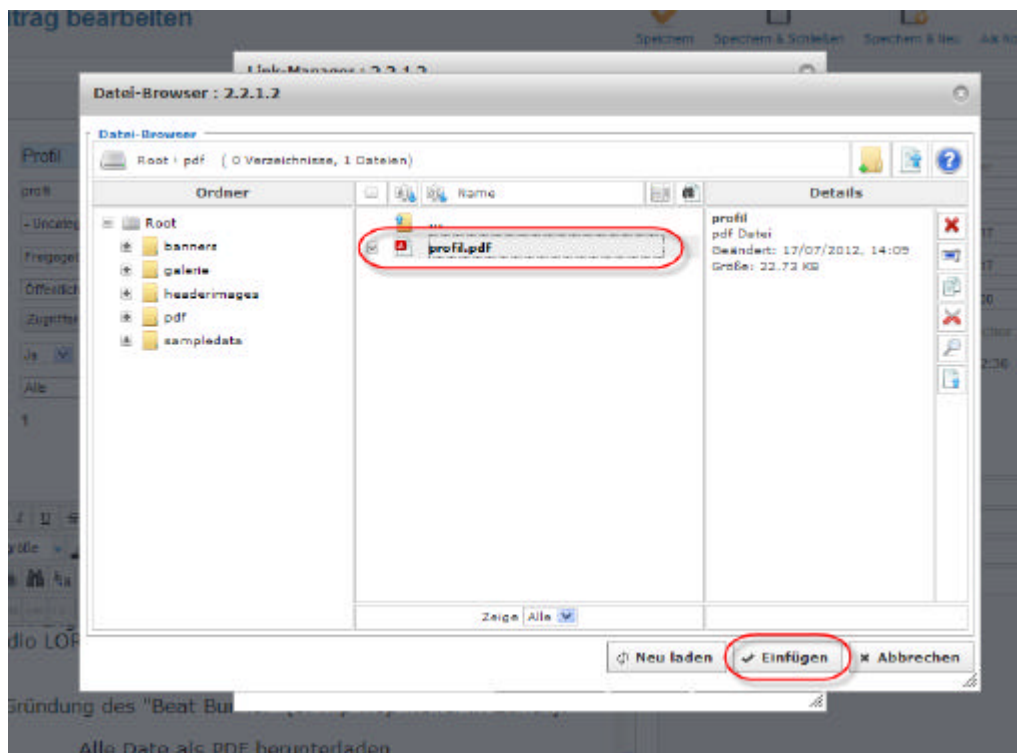


The screenshot shows a CMS editor interface with a top navigation bar containing tabs: 'Inhalt', 'Veröffentlichung', 'Bilder und Links', 'Optionen', 'Konfigurieren des Editorfensters', and 'Berechtigungen'. Below this is a '[Toggle Editor]' section with a rich text editor toolbar. A red circle highlights the 'PDF' icon in the toolbar. The main text area contains several paragraphs of text, with the last one containing a link: 'Daten als PDF Datei herunterladen'. This link is also circled in red. At the bottom of the editor, there are buttons for 'Beiträge', 'Bild', 'Seitenumbruch', and 'Weiterlesen'. The status bar at the bottom right shows 'Wörter: 167'.

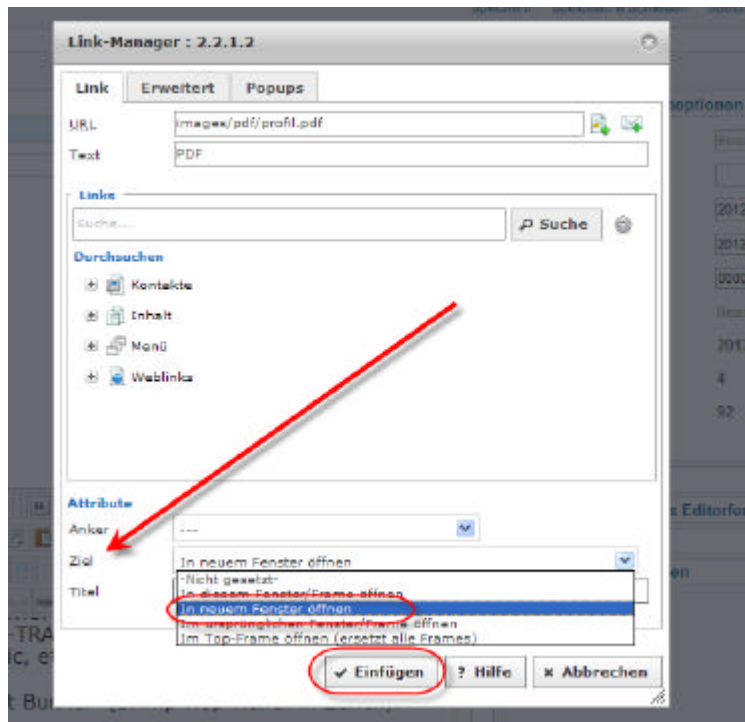
?? Das Wort das der Link sein soll markieren und auf das Linksymbol klicken



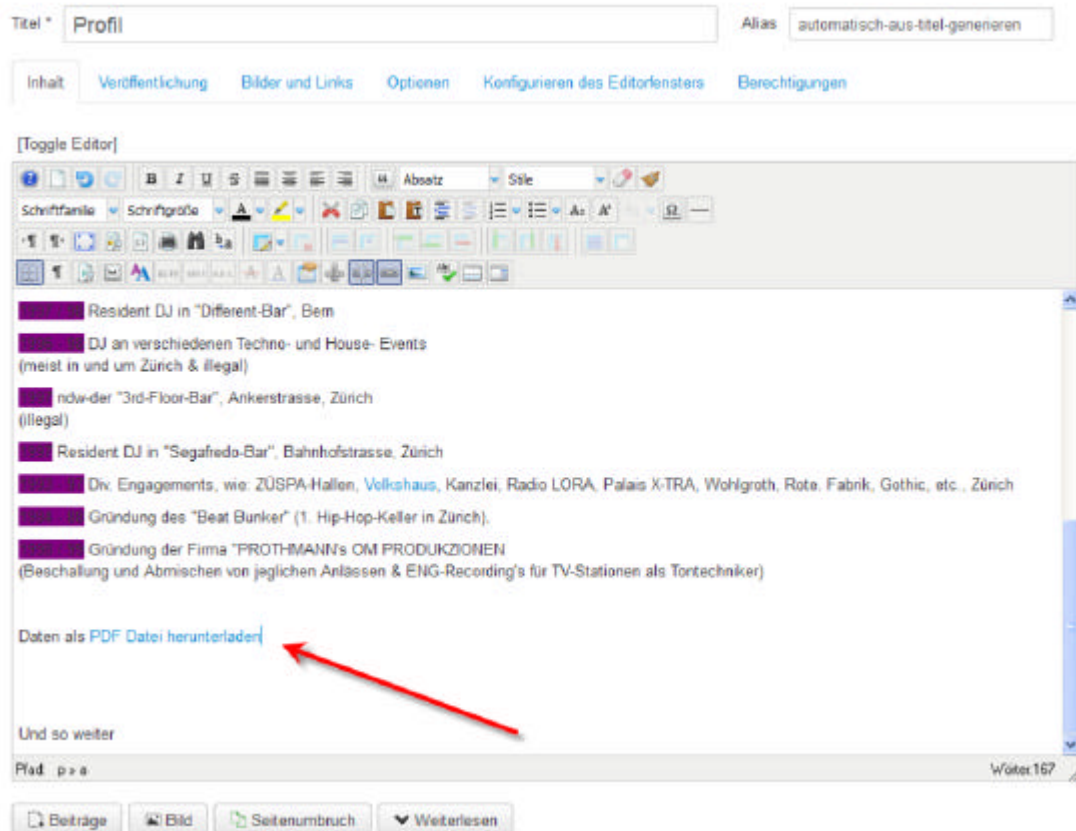
?? Auf das Symbol Durchsuchen klicken



?? das zu verlinkende PDF markieren und Schaltfläche einfügen klicken



?? Nun im Ziel auswählen, dass die PDF Datei in einem neuen Fenster geöffnet werden soll. Mit Schaltfläche einfügen beenden



?? Nun ist im Text das markierte Wort als Hyperlink zu erkennen. Die Formatierung kommt aus dem Layout.

ACHTUNG speichern nicht vergessen und den Link auf der Webseite testen. NICHT im Administrator auf der Webseite